

Was muss ich dafür investieren?

Die radio||checks sind ein Bündel von Leistungen, das nur für ganz bestimmte Zielgruppen sinnvoll ist – aber genau für diese sehr zu empfehlen. Wir beraten Sie im Vorfeld ausführlich, und stellen gemeinsam mit Ihnen fest, ob eine schmerzfreie Darmspiegelung für Sie sinnvoll ist. In diesem Fall können Sie sicher sein, dass die Investition in Ihre Gesundheit die richtige ist. Für diese Vorsorgeuntersuchungen (IGeL) leisten die Krankenkassen keine Erstattung. Für Preisfragen wenden Sie sich bitte an unser Anmeldungsteam.

Noch Fragen? Sind Ihnen die Antworten 15 Minuten Wert?

Wenn Sie nun Fragen zur schmerzfreien Darmspiegelung haben, warten Sie nicht. Sondern stellen Sie sie uns. Sprechen Sie einfach unser Empfangs-Team an der Anmeldung an. Unsere Mitarbeiter vermitteln Ihnen umgehend ein kurzes Erläuterungsgespräch. Zögern Sie nicht, uns in Anspruch zu nehmen. Dazu sind wir da.

Achten Sie auf Ihre Gesundheit - *Wir tun es auch*



[Edition radio || checks]

Die Vorsorge-Angebote Ihrer RADIO-LOG-Praxis

Nr. 2

Schmerzfreie Darmspiegelung

Früherkennung von Darmkrebs mit einer
schmerzfreien Computer-Tomographie.



Achten Sie auf Ihre Gesundheit - *Wir tun es auch*



Schmerzfremie Darmspiegelung

Darmkrebs in der Frühform ist zu 100% heilbar.

Wie Sie mittels einer schmerzfreien Computer-Tomographie Sicherheit über den Gesundheitszustand Ihres Darmes erhalten und so bei rechtzeitiger Erkennung einer Krebserkrankung Ihre Heilungschancen steigern können.

Zielgruppen-Check. Vier offene Fragen an Sie: Besteht für Sie ein erhöhtes Darmkrebs-Risiko?

Sind in Ihrer Familie Fälle von Darmkrebs bekannt?

Haben Sie Übergewicht?

Rauchen Sie oder trinken Sie öfters auch einmal Alkohol?

Treiben Sie nicht regelmäßig Sport und bewegen sich auch im Alltag nicht übermäßig?

Wer jede dieser Fragen mit „Nein“ beantwortet, braucht nicht weiter lesen.

Besteht bei mir ein erhöhtes Risiko, an Darmkrebs zu erkranken?

Um diese Frage zu beurteilen, müssen mehrere Faktoren betrachtet werden. In vielen Fällen ist eine erbliche Vorbelastung nachgewiesen worden, aber auch Faktoren wie Lebensstil und Ernährung spielen eine große Rolle. Die Heilungschancen bei Darmkrebs sind sehr gut, vorausgesetzt, man erkennt ihn früh. Deshalb empfehlen auch viele Gesundheitsexperten und Ärzte regelmäßige Vorsorge-Untersuchungen.

Was kann ich tun, um meinen Darm dauerhaft zu stärken?

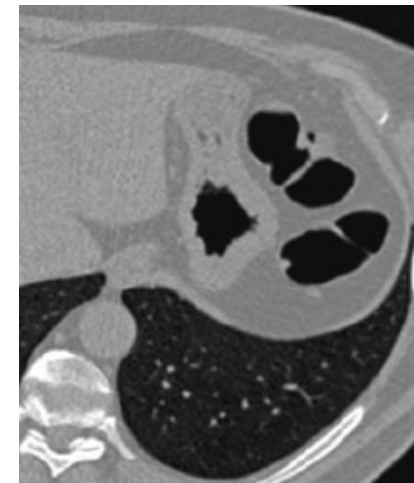
Ernähren Sie sich gesund (essen Sie zum Beispiel mehr Fisch als Fleisch), treiben Sie Sport oder achten Sie wenigstens darauf, sich im Alltag regelmäßig zu bewegen (Treppe statt Lift). Diese Tipps klingen nach Binsenweisheiten – und sind doch mit die besten Ratschläge für ein gesundes Leben und einen gesunden Darm. Doch selbst wenn Sie dies alles befolgen, kann es ratsam sein, den Gesundheitszustand Ihres Darmes einmal unter die Lupe nehmen zu lassen. Besonders, wenn in Ihrer weiteren Familie bereits jemand an dieser Krebserkrankung gelitten hat.

Wie kann ich meine Risikofaktoren messen und bewerten?

Die Diagnose von Darmkrebs ist durch Standard-Screeningmethoden auf hohem Qualitäts-Niveau möglich. Dabei wird der Enddarm abgetastet, auch Tests zum Nachweis von verborgenem Blut im Stuhl dienen dazu, das Risiko besser einzuschätzen. In jedem Fall ist zur vollständigen Absicherung die Darmspiegelung sinnvoll – nicht nur bei Risikopatienten. Zum Beispiel empfehlen viele Experten eine regelmäßige Vorsorge-Untersuchung für Männer ab 55 Jahren. Bislang allerdings war eine solche Darmspiegelung eine durchaus schmerzhaft Angelegenheit. Die „virtuelle“ Darmspiegelung mithilfe des modernen Diagnose-Instruments Computer-Tomographie ist die schmerzfreie Alternative – und bietet zudem weitere Vorteile: Eine Sedierung ist überflüssig, das Risiko, dass Ihr Darm durch die Untersuchung verletzt wird, fällt ganz weg; zudem können auch weitere Strukturen außerhalb Ihres Darmes beobachtet und für die Absicherung der Diagnose herangezogen werden.

Welche Ergebnisse kann ich erwarten?

Bei der „virtuellen Darmspiegelung“, die den Kern dieses radio||checks bildet, wird mithilfe einer Computer-Tomographie ein Satz mit dreidimensionalen Bildern Ihres Darmes erstellt. Das Entscheidende dabei ist die Beurteilung und Bewertung dieser Bilder. Ein erfahrener Arzt aus dem RADIO-LOG-Team nimmt sich Zeit und begutachtet alles, zieht Schlüsse und wägt ab. In jedem Fall holt er auch eine zweite Meinung bei einem Kollegen ein. All diese Dinge spricht er mit Ihnen persönlich durch, er zeigt Ihnen die Bilder und erläutert seine Befunde. Sie erhalten zudem eine schriftliche Dokumentation und eine Empfehlung, welche Schritte für Sie nun ratsam sind: weitere Untersuchungen, medizinische Maßnahmen oder auch eine Umstellung Ihrer Lebensgewohnheiten.



Virtuelle Coloskopie